

Основной вариант сборки



Возможный вариант сборки



**МЕБЕЛИК**  
МЕБЕЛЬНАЯ КОМПАНИЯ

ТЕЛ.: 8(499)124-00-33, 124-77-17, WWW.MEBELIK.RU  
117218, Москва, ул. Кржижановского, д.15, корп.5, офис 508

# «Дуэт 10»

## Стол журнальный

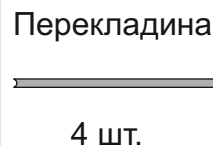
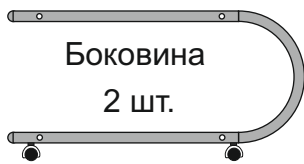


ГОСТ 16371-93  
"Мебель.  
Общие технические  
условия"

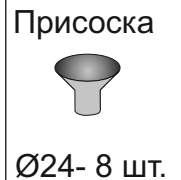
Сертификат  
№ РОСС RU. ДМ46.Н01779  
Изготовитель: ООО "ПолиАрт"  
152610, г. Углич, Ростовское шоссе, 21

ГАРАНТИЙНЫЙ СРОК - 24 месяца со дня приобретения.  
СРОК СЛУЖБЫ при правильной эксплуатации - не менее 5 лет  
Почта для отзывов: bez-braka@mail.ru

### Комплектация

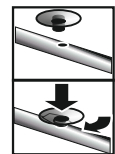


Стекло 700\*1100 мм  
Стекло 650\*700 мм



### Инструкция по сборке

1. Возьмите боковины и прикрепите к ним колёса.
2. Возьмите перекладины, привинтите их к одной из боковин, слегка затянув винты.
3. Возьмите вторую боковину и привинтите её к получившейся конструкции.
4. Затяните винты со средним усилием.  
**Сильное затягивание не придаст жёсткости конструкции, но может вызвать повреждение крепёжного узла.**
5. Вставьте присоски в отверстия, расположенные над колесами.  
Для более лёгкой установки, ножку присоски рекомендуется смочить водой, а так же надавливать и прокручивать одновременно (см.рис.).
6. Аналогичным образом вставьте присоски в отверстия, расположенные сверху стола.
7. Возьмите стекло меньшего размера и положите его на нижние присоски.  
Со средним усилием нажмите на стекло сверху.
8. Возьмите второе стекло и положите его наверх стола, также слегка нажав.



### ЗАПРЕЩАЕТСЯ:

Переносить стол за столешницы;  
Опирается на край стола;  
Класть на край стола тяжёлые вещи;  
Класть на стол более 20 кг.

### Условия эксплуатации

Избегать ударов по столешнице;  
Не ставить предметы с температурой выше +60С;  
Избегать соприкосновения силикатного клея, щелочей, абразивных материалов, со стеклом.